

Das Rotwild und die Brunft



Foto: Luc Viatour

Vortragende

Annabel Schnarre, Nikolai Albers, Sabine Eckert, Silke
Horstmann/Mathias Nagel

Landesjagd- und
Naturschutzverband
Hamburg

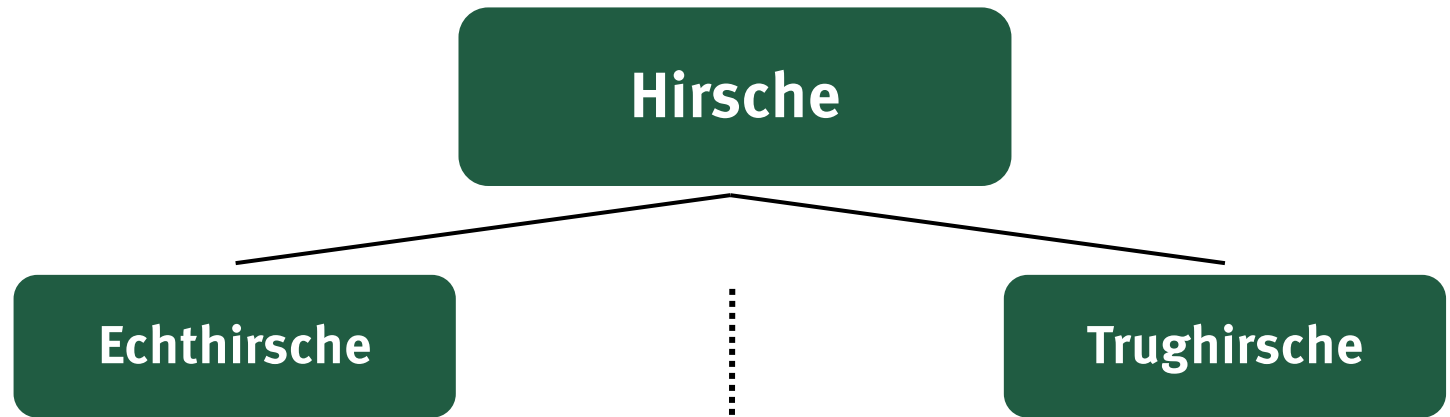


Hirsche in Europa

Landesjagd- und
Naturschutzverband
Hamburg



Es gibt 6 Hirscharten in Europa
und über 80 weltweit



Rothirsch



Damhirsch



Sikahirsch



Ren



Reh







Elch



Hirsche in Europa

Landesjagd- und
Naturschutzverband
Hamburg



-  Geweihträger
-  Pflanzenfresser
-  Wiederkäuer
-  Paarhufer



Rothirsch

Damhirsch

Sikahirsch

Ren

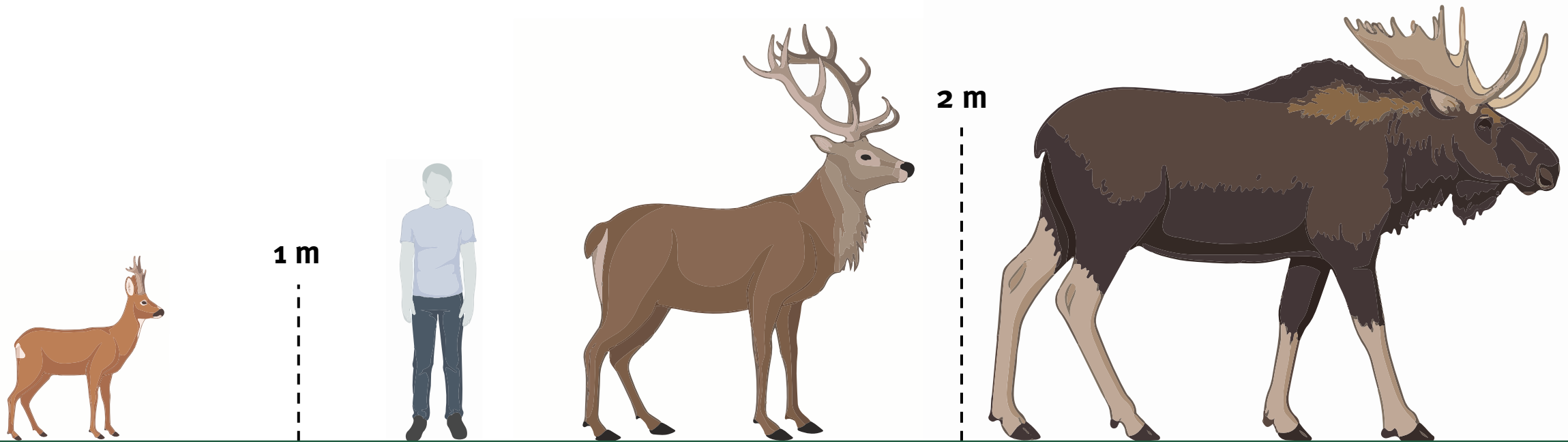
Reh

Elch



Größenunterschiede der Hirsche

Landesjagd- und
Naturschutzverband
Hamburg



Geweih und Horn – Wo ist der Unterschied?

Geweih

- Besteht aus Knochen
- Wächst aus dem Schädel
- Wird jährlich abgeworfen
- Ablesen des Alters nicht möglich






Horn

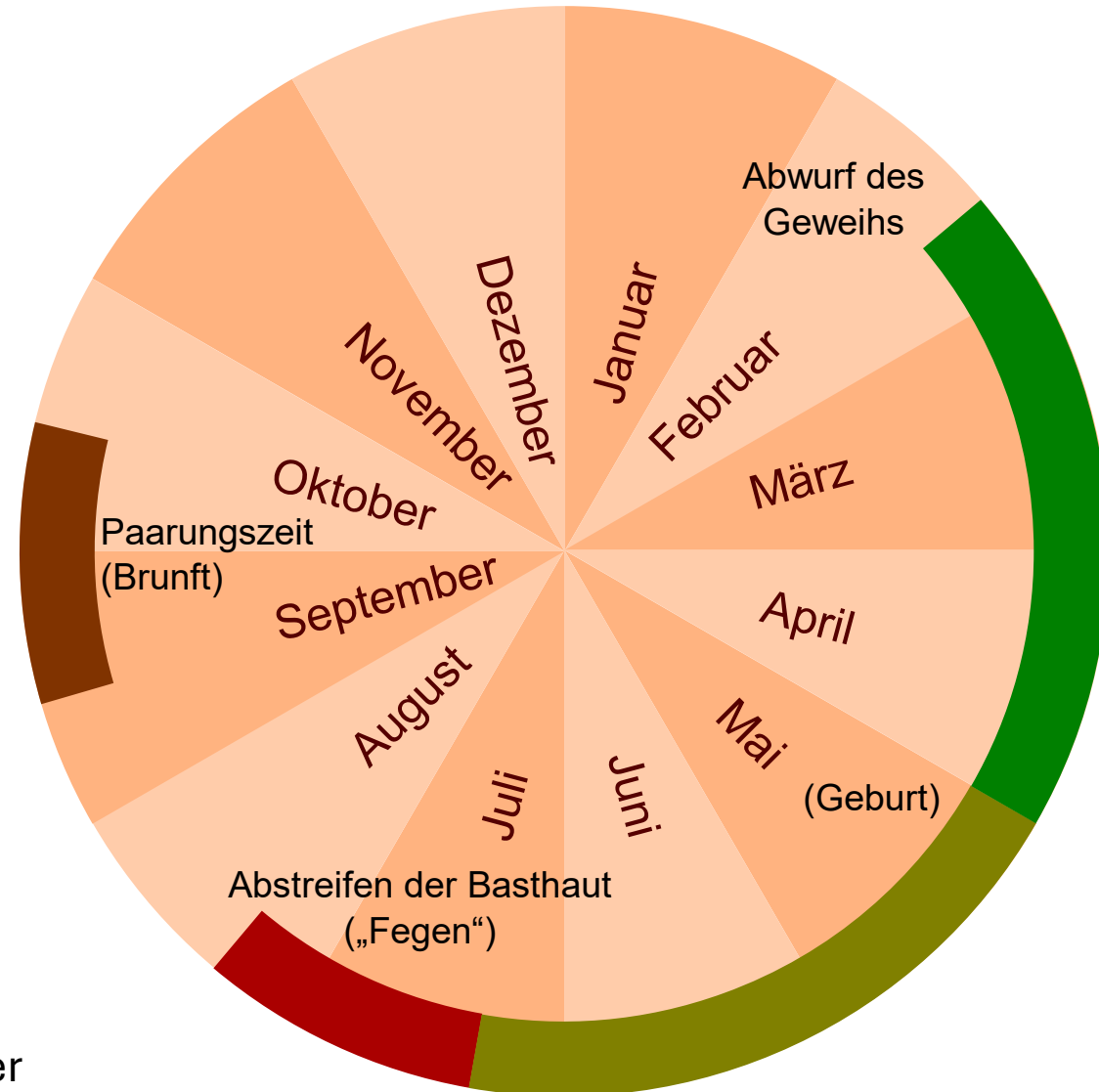
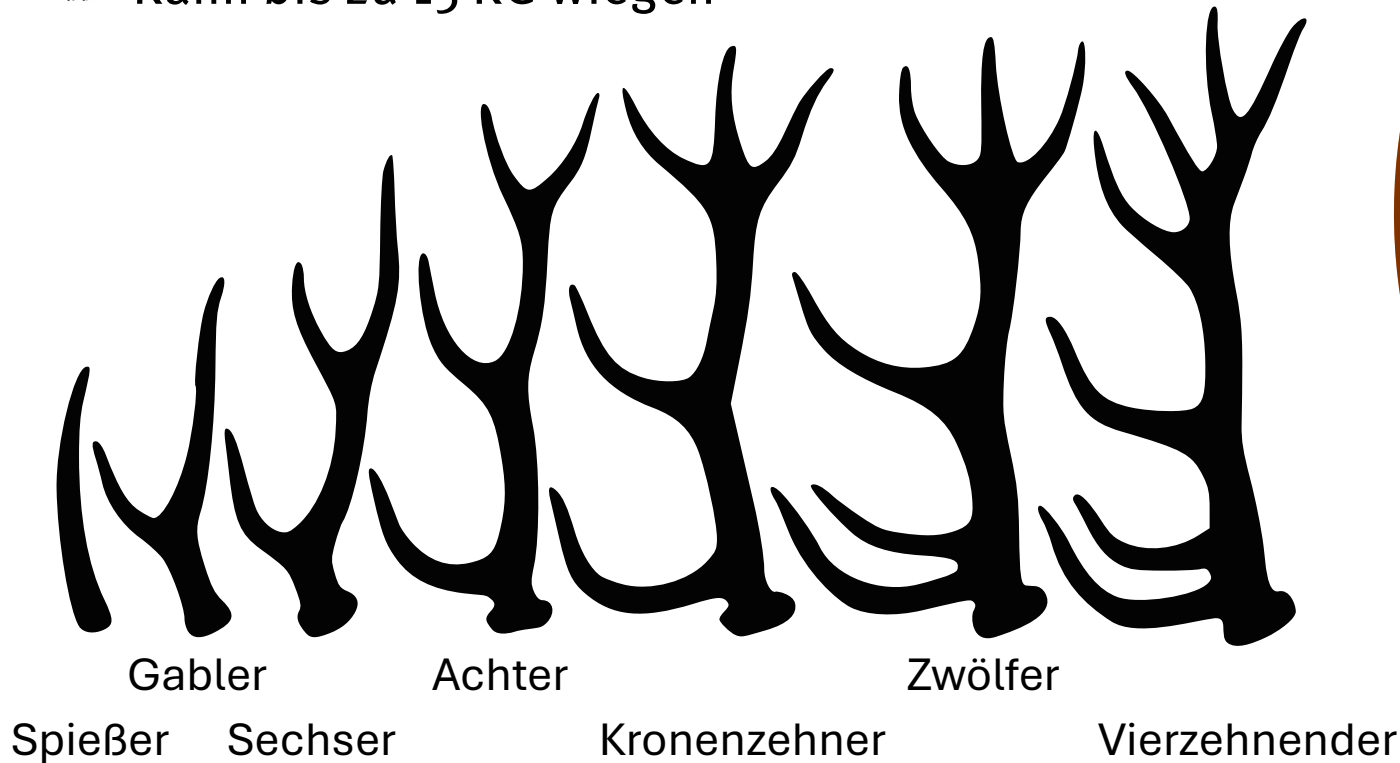
- Ist ein Hautorgan (wie Fingernägel)
- Wächst auf einem Knochenzapfen
- Wird nicht abgeworfen
- Ablesen des Alters ist möglich



Das Geweih

Geweih

-  Das Geweih wächst innerhalb von 5 Monaten
-  Bei der Bildung des Geweihs greift der Hirsch auf seine bestehende Knochenmasse zurück
-  Kann bis zu 15 KG wiegen



Lebensweise

Hirschrudel

- 🦌 Zusammengesetzt aus Hirschen unterschiedlichen Alters
- 🦌 Die Rangordnung wird durch Droh - und Imponierduelle ermittelt



Kahlwildrudel

- 🦌 Rotwildkühe mit Kälbern und Junghirsche bis zum 2ten Lebensjahr
- 🦌 Zusammengesetzt aus mehreren Mutterfamilien und dadurch beständig
- 🦌 Geführt von einem Leittier



Die Brunft

- 🦌 Zur Brunftzeit trennen sich die Hirschrudel zwischen Junghirschen und Feisthirschen auf
- 🦌 Die Feisthirsche legen vor der Brunftzeit ordentlich an Gewicht zu
- 🦌 Kahlwildrudel und die Feisthirsche suchen aktiv nach Partnern
- 🦌 Es bildet sich der so genannte Brunftplatz



Brunftzeit:
Mitte September – Mitte Oktober



Rotwild – Brunft

Die ersten großen Hirsche



Die Brunft

- 🦌 Auf dem Brunftplatz muss jetzt die Rangordnung unter den Hirschen geklärt werden
- 🦌 Der stärkste Hirsch, der Platzhirsch, ist derjenige, der sich in den Brunftkämpfen gegenüber seinen Artgenossen durchsetzen kann. Dies geschieht durch Röhren und Forkeln
- 🦌 Während der Brunftzeit verteidigt der Platzhirsch (der stärkste Feisthirsch) sein Brunftrudel gegen seine Konkurrenten
- 🦌 Dieses Verhalten dauert die ganze Brunftzeit über, wodurch kaum Zeit für andere Tätigkeiten, wie äsen und schlafen bleiben



Brunftzeit:

Mitte September – Mitte Oktober





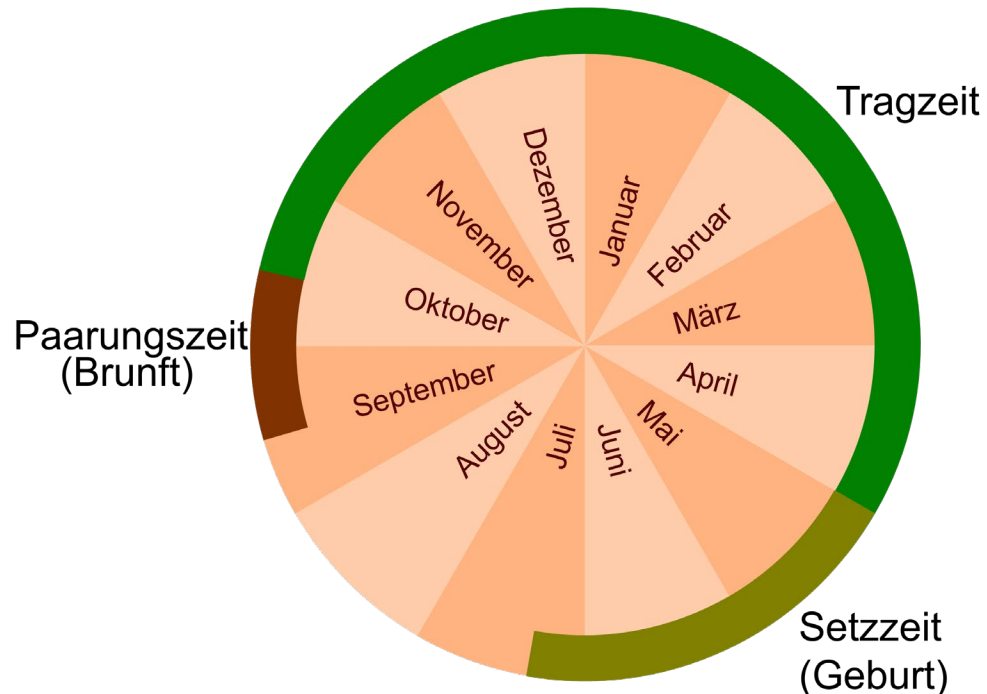
Die Brunft

Die Paarungsbereitschaft des Kahlwilds wird über das Flehmen festgestellt. Hierbei werden Geschlechtsgerüche und Pheromone wahrgenommen und somit erkannt ob der Partner Paarungs- und Empfängnisbereit ist



Brunftzeit:
Mitte September – Mitte Oktober

Rotwilduhr





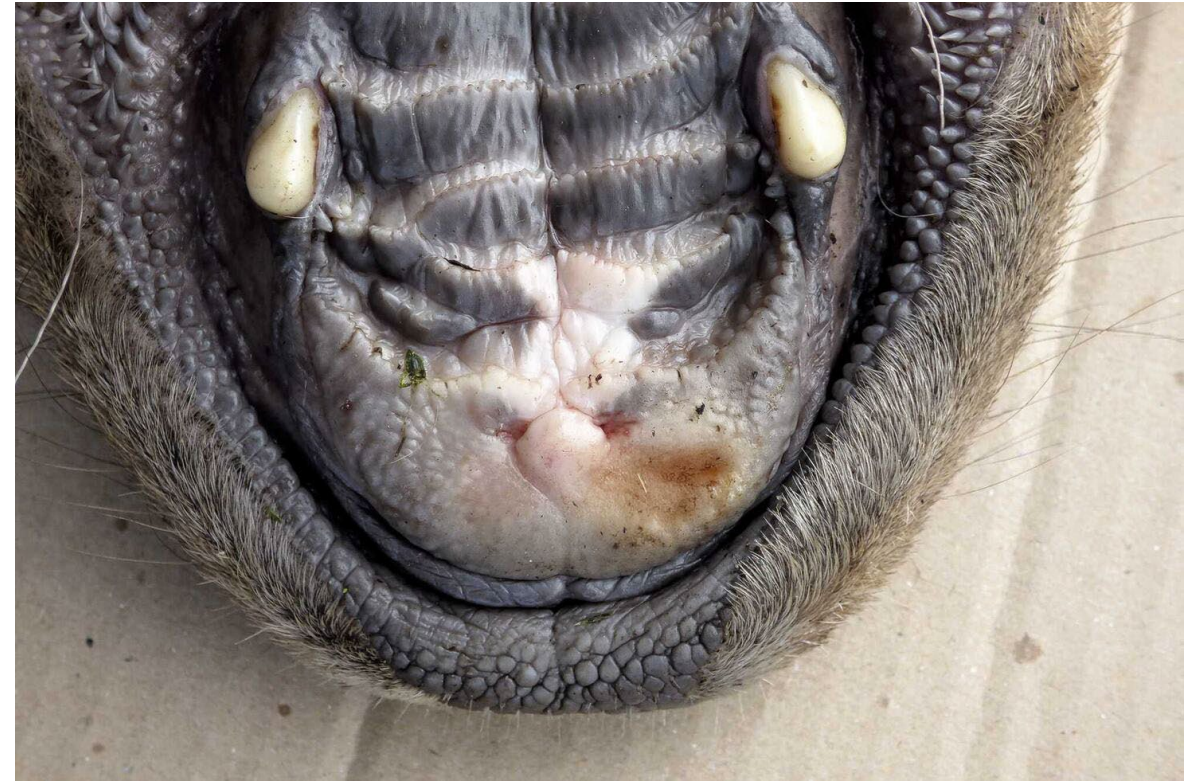
zu flehmen...

Äsungsverhalten des Rotwilds

Landesjagd- und
Naturschutzverband
Hamburg



- Rotwild äst in mehreren Fressperioden über den Tag verteilt und kät in den Ruhezeiten wieder
- Dabei wird 7 – 10 Stunden geäst und 5 – 6 Stunden wiedergekät
- Zur Nahrung gehören: Gräser, Pilze, Waldfrüchte, Kartoffeln, Rüben, Mais, Rinde und Äste, die an der Kauplatte zermahlen werden
- Täglich nimmt jedes Tier 8 - 20 Kg Grünfutter zu sich

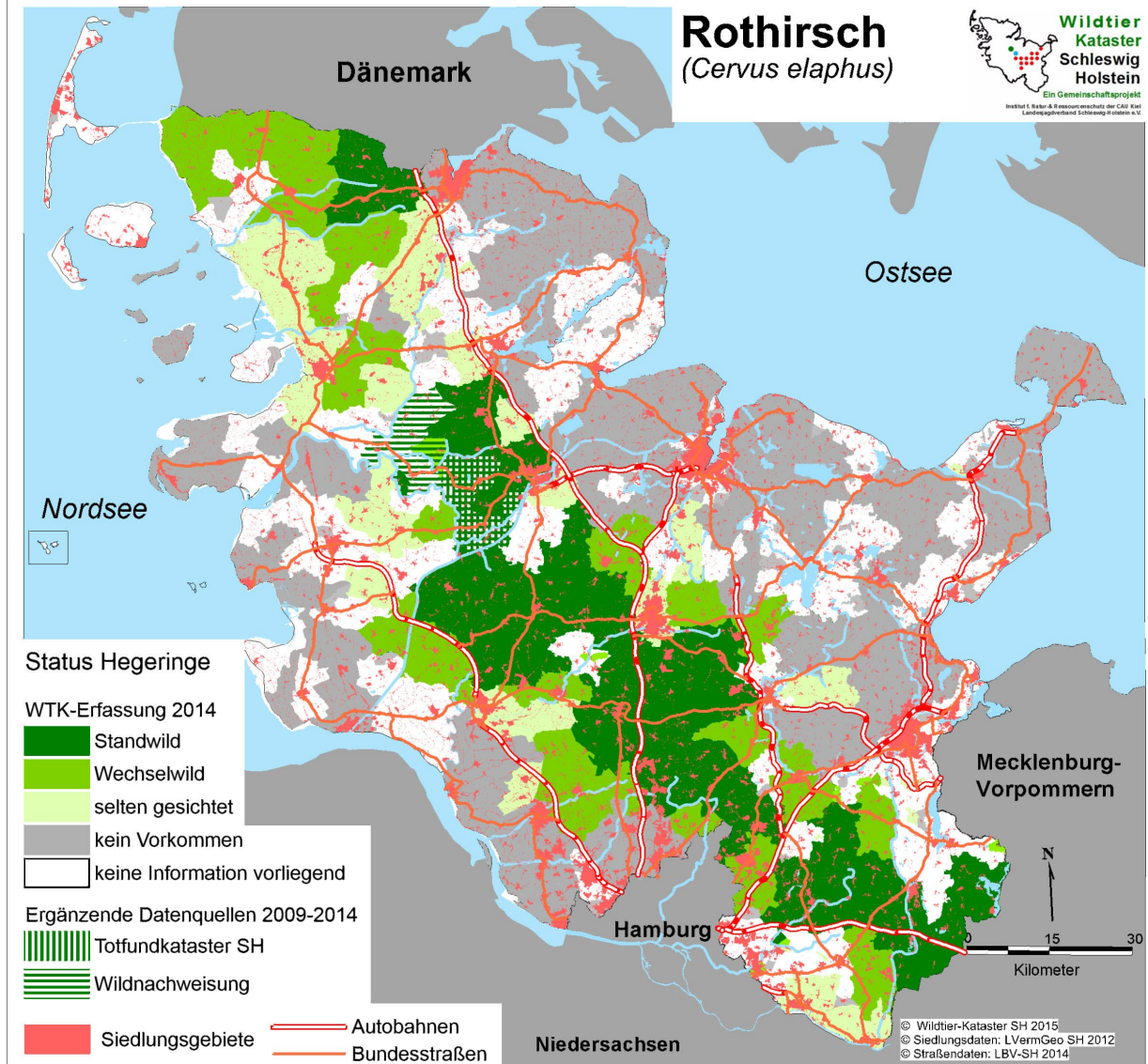


Genetische Verarmung beim Rotwild

Landesjagd- und
Naturschutzverband
Hamburg



- Das Wildgehege Klövensteen hat 2 Platzhirsche, wodurch auch hier die genetische Verarmung eine Rolle spielen könnte
→ Es ist ein aktiver Austausch der Tiere notwendig
- In freier Wildbahn ist ein genetischer Austausch zwischen den Rudeln, durch die Zerschneidung der Lebensräume, erschwert
- Dadurch sind lediglich 10% der in Deutschland lebenden Rotwildrudel „gesund“ und rund 50% sind von schwerer Inzuchtdepression bedroht
- Mögliche Folgen davon können lebensbedrohende Missbildungen sein



Genetische Verarmung beim Rotwild

Landesjagd- und
Naturschutzverband
Hamburg



Das Wildgehege Klöven
Platzhirsche, wodurch a
Verarmung eine Rolle s
→ Es ist ein aktiver Aus
notwendig



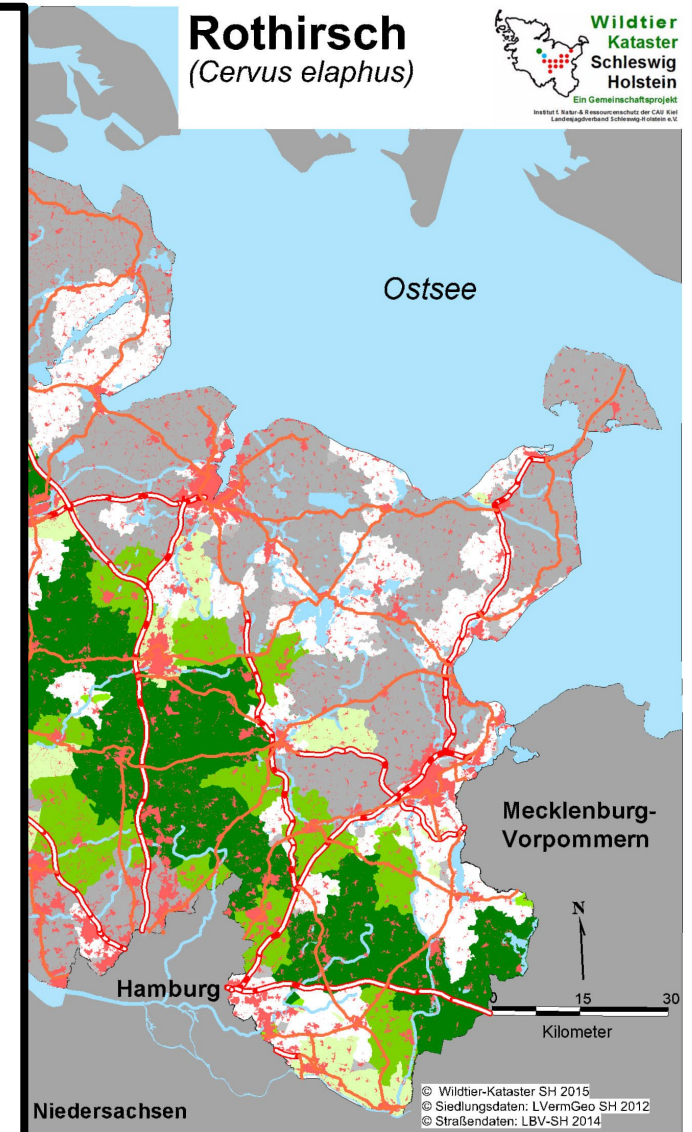
In freier Wildbahn ist ei
Austausch zwischen de
Zerschneidung der Leb



Dadurch sind lediglich
lebenden Rotwildrudel
sind von schwerer Inzu



Mögliche Folgen davon
lebensbedrohende Mis



Fragen?

Landesjagd- und
Naturschutzverband
Hamburg



Nächster Termin:
Brunft der Damhirsche 09.11.2024



Foto: Luc Viatour