

Das Damwild und die Brunft



Vortragende

Annabel Schnarre, Nikolai Albers, Sabine Eckert, Mathias Nagel,
Silke Horstmann

Landesjagd- und
Naturschutzverband
Hamburg

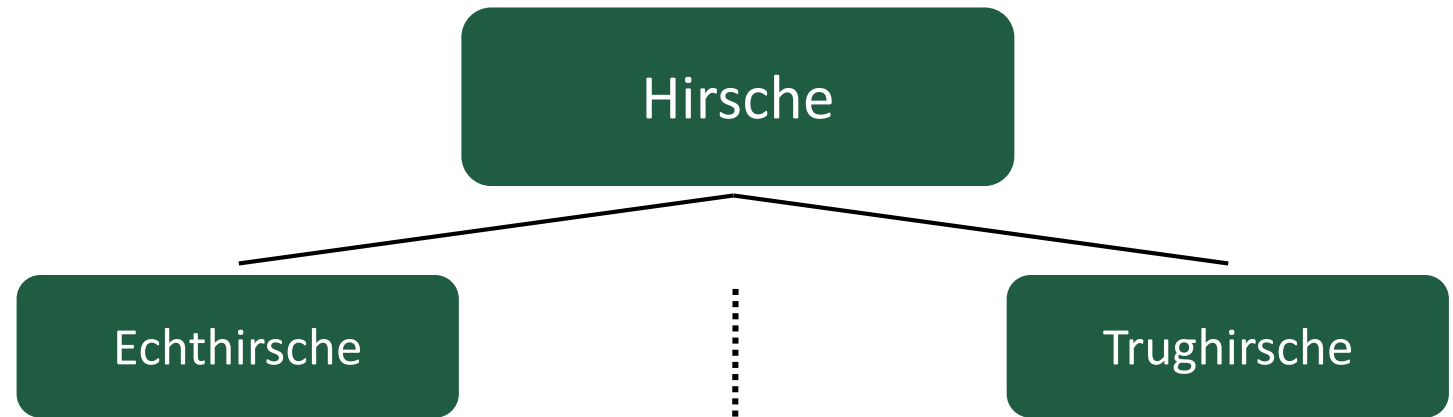


Hirsche in Europa

Landesjagd- und
Naturschutzverband
Hamburg



Es gibt 6 Hirscharten in Europa
und über 80 weltweit



Rothirsch



Damhirsch



Sikahirsch



Ren



Reh







Elch



Hirsche in Europa

Landesjagd- und
Naturschutzverband
Hamburg



-  Geweihträger
-  Pflanzenfresser
-  Wiederkäuer
-  Paarhufer



Rotwild



Damwild

Rothirsch

Damhirsch

Sikahirsch

Ren

Reh

Elch

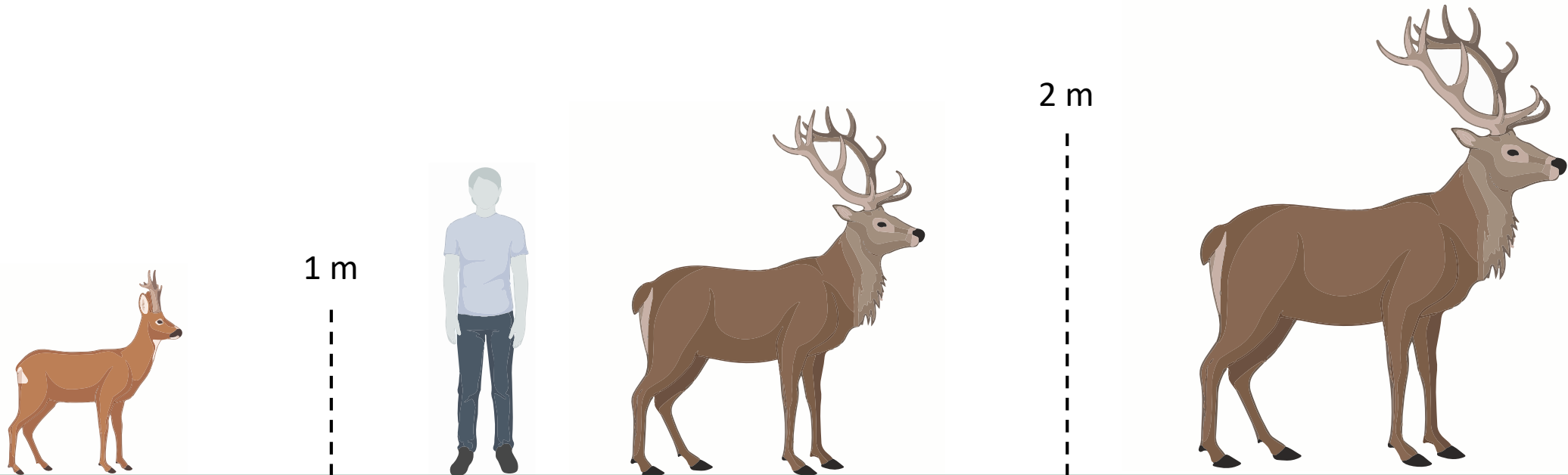


Größenunterschiede der Hirsche

Landesjagd- und
Naturschutzverband
Hamburg



Hinweis: in Ermangelung einer Damwildgrafik haben wir das Rotwild nur zum Vergleich verkleinert.



Sonstige Merkmale

- 🦌 Damwild kann sehr gut sehen (äugen) und nach oben blicken
- 🦌 Kann auch stillstehende Objekte erkennen, im Gegensatz zu anderen Hirscharten
- 🦌 Hat eine doch recht eigenartige Geweihform
- 🦌 Im Sommer hat Damwild Punkte im Winter sind keine deutlichen Punkte zu sehen



Geweih und Horn – Wo ist der Unterschied?

Geweih

- Besteht aus Knochen
- Wächst aus dem Schädel
- Wird jährlich abgeworfen
- Ablezen des Alters **nicht** möglich



Horn






- Ist ein Hautorgan (wie Fingernägel)
- Wächst auf einem Knochenzapfen
- Wird **nicht** abgeworfen
- Ablezen des Alters ist möglich

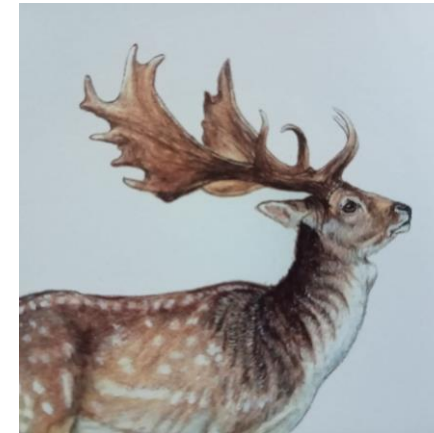


Das Damwildgeweih

Landesjagd- und
Naturschutzverband
Hamburg



-  Das Geweih wächst ab Mai, innerhalb von 4 Monaten
-  Damwild fegt August/September
-  Wirft im April das Geweih ab
-  Bei der Bildung des Geweihs greift der Hirsch auf seine bestehende Knochenmasse zurück
-  Das Geweih (beide Schaufeln) kann bis zu 8 kg wiegen



Spießer

Knieper

Junger Hirsch

angehender
Schaufler

Reife
Schaufler

Alte
Schaufler

2. LJ

3. LJ

ab 4. LJ

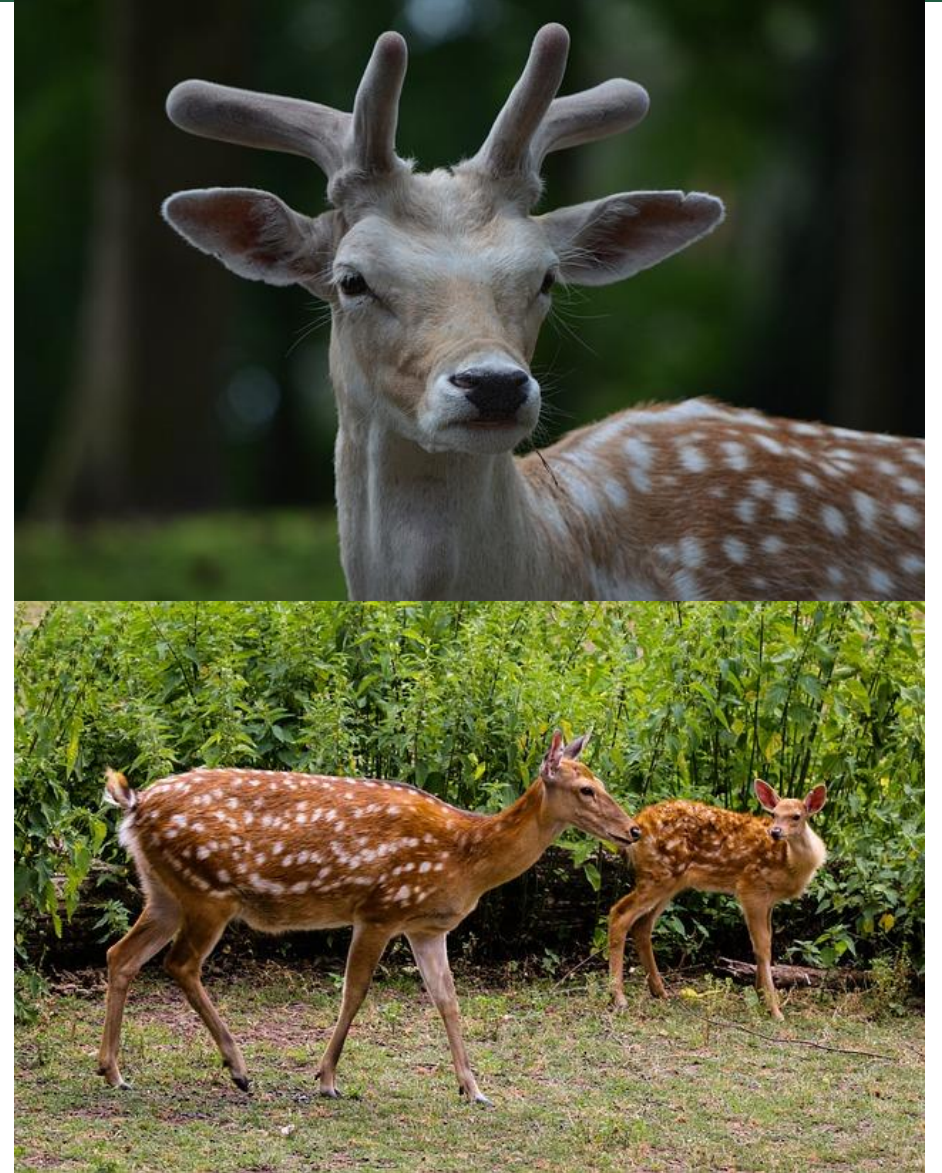
ab 6. bis 9. LJ

ab 9. LJ

ab 13. LJ

Das Damwild ist sehr gesellig

- 🦌 Es lebt sofern möglich in größeren Rudeln
- 🦌 Den Großteil des Jahres zieht es getrennt nach Hirsch- und Kahlwildrudeln
- 🦌 Es ist seinem Streifgebiet (500 ha – 1500 ha) treu
- 🦌 Die Brunftplätze sind meist in den Einständen des Kahlwildrudels
- 🦌 Lebt gerne in parkähnlichen Kulturlandschaft
- 🦌 Meist werden sie in freier Natur zwischen 15 – 20 Jahre alt



Die Brunft

- 🦌 Brunft ist eher tagsüber und findet im Wald statt
- 🦌 Ansammlung von bis zu 200 Tieren
- 🦌 Das Kahlwild zieht über den Brunftplatz
- 🦌 Die Brunftkuhlen werden mit Urin markiert.
- 🦌 In den Brunftkuhlen warten die Hirsche auf die brunftigen Tiere
- 🦌 Die Hirsche machen durch Schreie und Imponiergehabe auf sich aufmerksam
- 🦌 15 – 20 % Gewichtsverlust bei den Hirschen während der Brunft



Brunftzeit:
Mitte Oktober – Anfang November



Brunft

- <https://www.youtube.com/watch?v=H7IUw4Rf7nI>

Die Brunft

- Die stärksten Hirsche (meist die mittelalten) besetzen den Kern der Brunftarena
- In den Außenbereichen befinden sich die Brunftkuhlen von schwächeren Hirschen.
- Die schwächeren Hirsche versperren dem Kahlwild den Weg zum Hauptbrunftplatz.
- Echte Kämpfe gibt es nur selten und wenn ja, meist nur unter gleichaltrigen bzw. starken Schauflern.
- Aber wenn gekämpft wird, dann sind die Kämpfenden unerbittlich



Brunftzeit:

Mitte Oktober – Anfang November



Film

- Kampf
- Ab ca. 01:06
- <https://www.youtube.com/watch?v=SV8jo4dH9vg>

Geburt

- Die Tragzeit ist 33 Wochen
- Setzzeit somit im Juni
- 1 Kalb ist die Regel, es gibt aber auch Mehrlingsgeburten
- Kälber wiegen ca. 4,5 kg
- Können schon nach 24 Stunden kurze Strecken zurücklegen, z.B. bei der Flucht



Die Färbung

- Das Damwild ist für viele Farben bekannt
- Häufig sieht man die Wildfarbe
- Hier im Gehege haben wir auch einen weißen Hirsch
- Weißer Tiere sind meist keine Albinos, weiße Tiere haben gefärbte Augen und Schalen
- Es gibt aber auch sehr dunkle Tiere

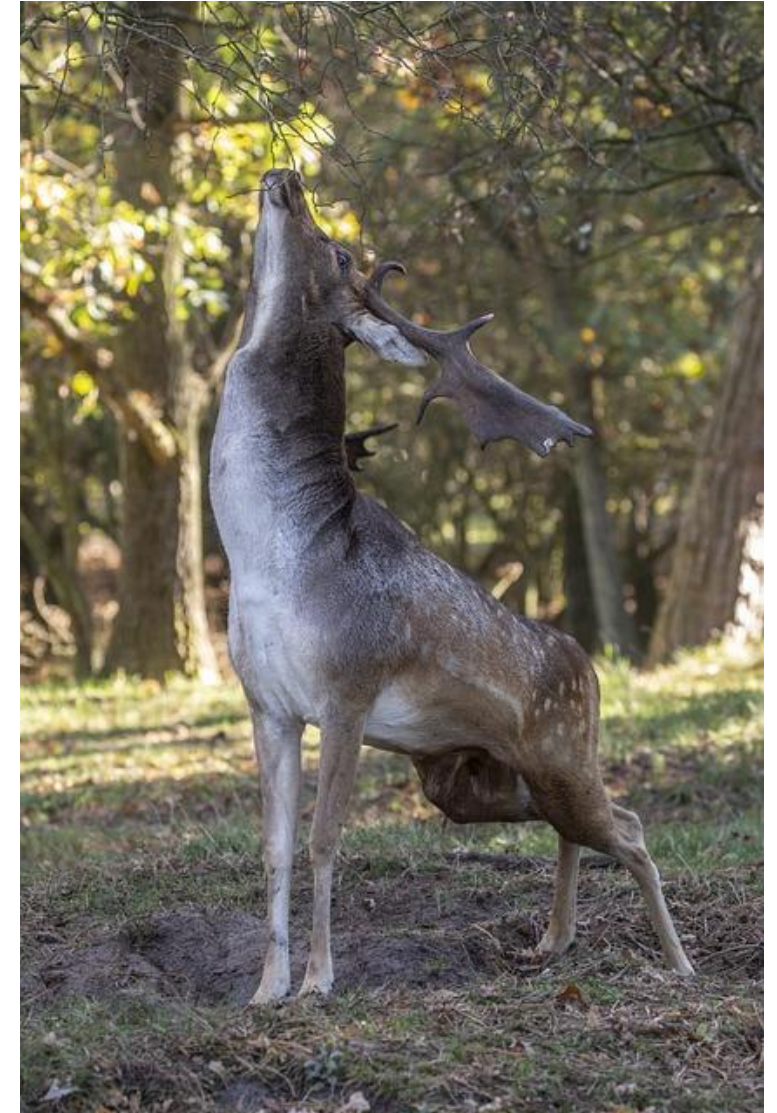


Äsungsverhalten des Damwilds

Landesjagd- und
Naturschutzverband
Hamburg

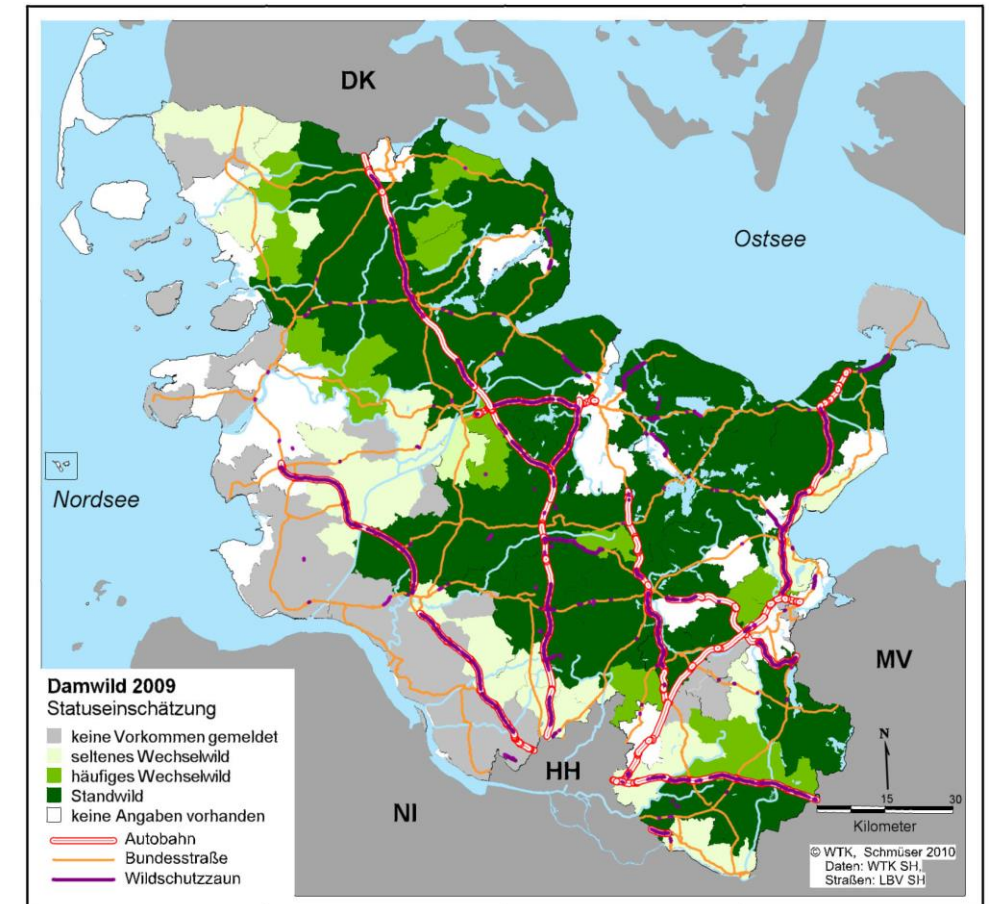


- 🦌 Damwild äst in mehreren Fressperioden über den Tag verteilt und kät dann in den Ruhezeiten wieder
- 🦌 Dabei wird 7 – 10 Stunden geäst und 5 – 6 Stunden wiedergekät
- 🦌 Täglich nimmt jedes Tier 4 - 8 kg Grünfutter zu sich
- 🦌 Im Gehege kommt Kraftfutter zum Einsatz
- 🦌 Zur Nahrung gehören: Gräser, Pilze, Waldfrüchte, Kartoffeln, Rüben, Mais, Rinde und Äste, die an der Kauplatte zermahlen werden



Vorkommen hier im Norden





- 🦌 Damwild ist eingebürgert
- 🦌 Damwild ist in Schleswig-Holstein eine weit verbreitete Wildart.
- 🦌 Sie hat die Kernräume weit überschritten und kommt heute nördlich des Kanals bis hinein in die Marsch wenigstens als Wechselwild vor.
- 🦌 In Dithmarschen auf der Geest werden sich auch feste Standwildvorkommen etablieren.



Vorkommen hier im Norden

Landesjagd- und
Naturschutzverband
Hamburg



-  Damwild ist eingebürger
-  Damwild ist in Schleswig verbreitete Wildart.
-  Sie hat die Kernräume w kommt heute nördlich de Marsch wenigstens als W
-  In Dithmarschen auf der feste Standwildvorkomm

